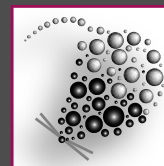




JOURNÉE RAM - CREFRE



Journée technologique des Plateaux d'exploration fonctionnelle in vivo de la Région Occitanie

Lieu : Montpellier (Campus INRA, La Gaillarde)

Date : le **vendredi 24 mars 2017** (1 journée soit 8 heures)

Objectifs :

Les plateaux techniques Toulousains et Montpelliérains ayant trait à l'exploration fonctionnelle sur l'animal organisent une journée de présentations qui aura lieu le vendredi 24 mars 2017 à Montpellier. Ces plateaux sont intégrés dans les plateformes locales de l'Unité Mixte de service Biocampus-Montpellier (RAM, IPAM, RHEM) et Toulousaines : Anexplo, Genotoul et CREFRE.

L'objectif est de présenter à la communauté scientifique les principaux plateaux techniques in vivo de Montpellier et de Toulouse ainsi que leur expertise. Chaque présentation (en français), d'une courte durée (10 à 15 min de présentation + 5 min de questions) permettra d'aborder les technologies et spécificités de chaque ville. Cette journée devrait éclairer les chercheurs sur les dernières techniques mises à leur disposition pour leurs projets en cours et favoriser des collaborations de développement technologique entre les plateformes.

Responsables scientifiques :

Yara BARREIRA, Directrice de l'US 006 - CREFRE Inserm/UPS/ENVT ; Laurent LE CAM, Directeur de Recherche, Directeur du Réseau des Animaleries de Montpellier (RAM) ; Patrice MOLLARD, Directeur de Recherche, Directeur de la plateforme d'Imagerie du Petit Animal de Montpellier (IPAM)

Intervenants :

Yara BARREIRA, Sylvie APPOLINAIRE, Carine PESTOURIE (Anexplo Toulouse) ; Florence BERNEX (RHEM, Montpellier) ; Christelle BERTRAND-GADAY et François CASAS (RAM-Métamus, DMEM, Montpellier) ; Anne-Laure BONNEFONT (IRMB/INM, Montpellier) ; Nathalie BOURGES (ENVT, Toulouse) ; Florence CAPILLA, Cédric FLORIAN (CBI-CRCA, Anexplo, Toulouse), Céline GRANIER, Sophie LE GONDEC, Pascal ROULLET, Guillaume MORERA et Geneviève TAVERNIER (Toulouse) ; Laurent LE CAM (IRCM, INSERM U1194, Val d'Aurelle Montpellier) ; Tanguy MAURICE (RAM Plateforme CompAn, INSERM U1198 Montpellier) ; Karim MESBAH (RAM- iExplore, IGF, Montpellier), Marylène PELTIER (PTNIM, Nîmes) ; Pierre SICARD (IPAM, Montpellier) ; Anne SUTTER (Service Cryoconservation du RAM, CNRS, UMS3426, Montpellier).

Pré-requis : Aucun

Public : Chercheurs, Ingénieurs, Techniciens, Étudiants, Post-doctorants. Tout personnel scientifique et technique travaillant dans le domaine de la recherche sur modèles murins.

Pré-programme à confirmer (Voir détail page suivante) :

09h30-10h30	Accueil des participants et visite des stands
10h30-12h10	Session 1 : Modèles Animaux
12h10-14h00	Déjeuner et visite des stands
14h00-15h30	Session 2 : Exploration fonctionnelle et caractérisation phénotypique de modèles animaux
15h30-16h00	Pause et visite des stands
16h00-17h15	Session 2, suite.
17h15-17h30	Bilan et clôture de la journée

Nombre de participants : 150

Tarif académique : gratuit

Tarif privé : 45€ HT

Date limite d'inscription : lundi 13 mars 2017

Renseignez le formulaire en ligne : <https://goo.gl/aDCKV8>

Désistement : Veuillez avvertir le contact (*ci-contre*) dans les meilleurs délais.

Plateforme organisatrice

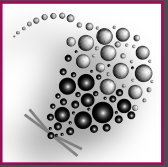


CONTACT :

Christelle BERTRAND-GADAY
christelle.bertrand@supagro.inra.fr
04.99.61.29.77



JOURNÉE RAM - CREFRE



Programme

Plateformes concernées : Montpellier (RAM, RHEM, IPAM) et Toulouse (Anexplo, Genotoul, CREFRE)

09h30-10h30 Accueil des participants et visite des stands

10h30-12h10 Session 1 : Modèles Animaux

- Laurent LE CAM, IRCM Montpellier. « Présentation du RAM, Réseau des animaleries de Montpellier » (15'+5)
- Yara BARREIRA, Anexplo Toulouse. « Présentation du CREFRE - Centre Régional d'Exploration Fonctionnelle et de Ressources Expérimentales, Toulouse » (15'+5)
- Anne SUTTER, UMS3426 Montpellier. « Service Cryopréservation/Revitalisation du RAM » (10'+5)
- Geneviève TAVERNIER et Céline GRANIER, Toulouse. « Création de modèles animaux » (10'+5)
- Sylvie APPOLINAIRE, Guillaume MORERA, CREFRE - US006, Toulouse. « Service de Cryoconservation & Décontamination » (10'+5)
- Yara BARREIRA, Toulouse. « Service de Microchirurgie Expérimentale chez le Rongeur » (10'+5)

12h10 – 14h00 Déjeuner et visite des stands

14h00-15h30 Session 2 : Exploration fonctionnelle et caractérisation phénotypique de modèles animaux

- Carine PESTOURIE, Anexplo Toulouse. « Exploration non-invasive du petit animal CREFRE-ENI Toulouse » (10'+5)
- Pierre SICARD, Imagerie du Petit Animal de Montpellier. « Imagerie préclinique en échographie » (10'+5)
- Sophie LE GONIDEC, Toulouse. « Présentation du service Phénotypage de l'UMS CREFRE -US 006, Enregistrements et analyses de paramètres physiologiques... de l'animal à l'échantillon biologique.» (10'+5)
- Nathalie BOURGES, ENVT Toulouse. « Analyses Médicales & Histologie » (10'+5)
- Florence CAPILLA, Toulouse. « Histopathologies » (10'+5)
- Florence BERNEX, Réseau d'histologie expérimentale de Montpellier. « Exploration lésionnelle, à Montpellier, par le RHEM » (10'+5)

15h30-16h00 Pause et visite des stands

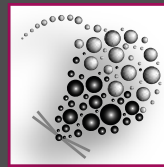
16h00-17h30 Session 2 (suite)

- Pascal ROULLET, Cédric FLORIAN, CRCA - Anexplo, Toulouse. « Analyses comportementales ». (10'+5)
- Tanguy MAURICE, RAM, CompAn INSERM U1198, Montpellier. « Phénotypage cognitif des modèles souris - Nouvelle approche en environnement complexe » (10'+5)
- Anne-Laure BONNEFONT, IRMB/INM Montpellier. « Plateau d'exploration fonctionnelle sensorielle et motrice de Montpellier » (10'+5)
- Marylene PELTIER, Montpellier. « Présentation du PTNIM : Plateau Technique de recherche expérimentale de Nîmes » (10'+5)
- Christelle BERTRAND-GADAY & François CASAS, DMEM INRA Montpellier. « Exploration fonctionnelle du Métabolisme Musculaire sur la plateforme Métamus » (10'+5)
- Karim MESBAH, IGF Montpellier. « iExplore : le plateau d'élevage et d'exploration fonctionnelle au service des équipes de l'IGF et de l'IGH » (10'+5)

17h30 Bilan et clôture de la journée



JOURNÉE RAM - CREFRE



Sponsors

